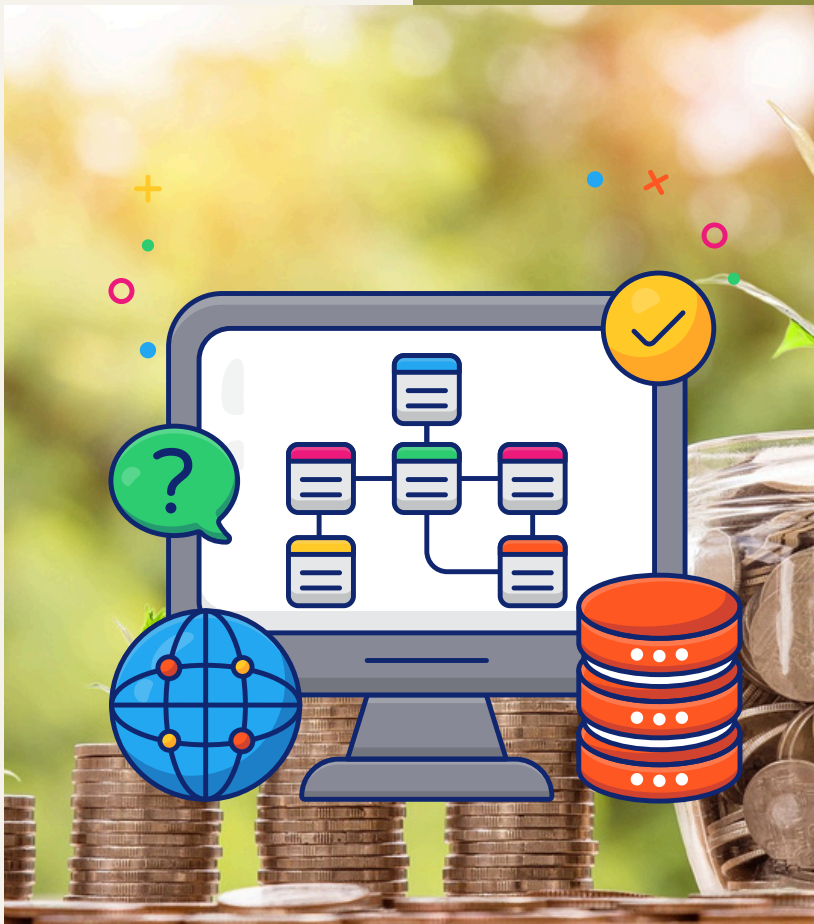


Bestimme Deine Werte im Kontext

W e r t e h i e r a r c h i e n



INHALTSVERZEICHNIS

EINFLUSS UNSERER WERTE

WERTELISTE

WERTHIERARCHIE

EIGENE WERTE

VORLAGEN

Der Einfluss unserer Werte



EINFLUSS UNSERER WERTE

~~ETHOS~~

~~Ich tue, was **richtig**
ist, egal was mir
gesagt wurde.~~

~~Gehorsam~~

~~Ich tue, was mir
gesagt wurde, egal
was **richtig** ist.~~

ETHOS

Ich handle nach
meinen Werten, egal
was mir gesagt
wurde.

Gehorsam

Ich handele danach,
was mir gesagt
wurde, egal welche
Werte ich habe.

- Quelle: aufkleber.drucker.de hier im Wertekontext verändert

Werte helfen uns dabei, Entscheidungen zu treffen,
was für **DICH** sich **RICHTIG** anfühlt und danach die
Verantwortung zu übernehmen und zu handeln.

EINFLUSS UNSERER WERTE

“Werte bestimmen unsere Motivation, sie bestimmen jegliches menschliche Verhalten. Sie dienen der Bewertung und der Beurteilung unserer Handlungen und der Handlungen anderer. Hohe Werte bewirken eine hohe Motivation, niedere Werte eine geringe Motivation. Sie sind unsere treibende Kraft und bestimmen den ethischen Rahmen, innerhalb dessen wir uns bewegen.

Die Wertehierarchie zu kennen, ist besonders bei Entscheidungsfragen hilfreich. Aus ihr kann ich im Vorfeld erkennen, welche Entscheidung mich zufriedener/glücklicher macht.

Die Wertehierarchie kann sowohl für die grundlegenden Werte in bestimmten Kontexten (privat/beruflich) genutzt werden. Die hohen Werte sind dann die Leitsterne.”

Rainer Franke

WERTE: WAS IST MIR WICHTIG

A • Abenteuer • Achtsamkeit • Achtung • Agilität • Aktivität •
Aktualität • Akzeptanz • Altruismus • Andersartigkeit • Anerkennung
• Anmut • Ansehen • Anstand • Ästhetik • Aufgeschlossenheit •
Aufmerksamkeit • Ausgeglichenheit • Ausgewogenheit •
Authentizität • Autonomie

B • Begeisterung • Beharrlichkeit • Beständigkeit • Bescheidenheit •
Besonnenheit • Bildung

D • Dankbarkeit • Demut • Disziplin • Durchsetzungskraft •
Demokratie • Dienen • Distanz

E • Effektivität • Effizienz • Ehrlichkeit • Empathie • Engagement •
Entscheidungsfreude • Entdeckergeist • Entschlossenheit • Ehre •
Einfachheit • Einzigartigkeit • Einfluss • Eleganz • Erfolg • Erfüllung •
Exzellenz

F • Fairness • Familie • Feinfühligkeit • Fleiß • Flexibilität • Freiheit •
Freude • Freundlichkeit • Freundschaft • Frieden • Fröhlichkeit •
Fürsorglichkeit

G • Geduld • Gelassenheit • Gemütlichkeit • Gerechtigkeit •
Gesundheit • Glaubwürdigkeit • Glaube • Großzügigkeit • Güte •
Gastlichkeit • Geschmack • Geselligkeit • Gehobener Lebensstil

WERTE: WAS IST MIR WICHTIG

H • Harmonie • Herzlichkeit • Hilfsbereitschaft • Hingabe • Hoffnung
• Höflichkeit • Humor

I • Idealismus • Innovation • Inspiration • Integrität • Intelligenz •
Interesse • Intuition

K • Klugheit • Klarheit • Konsequenz • Konservativ • Kontrolle •
Kreativität

L • Leidenschaft • Leichtigkeit • Liebenswürdigkeit • Loyalität

M • Mitgefühl • Motivation • Mut

N • Nachhaltigkeit • Nächstenliebe • Neutralität • Neugier

O • Offenheit • Optimismus • Ordnungssinn

P • Pflichtgefühl • Phantasie • Pragmatisch • Präsenz • Präzision •
Professionalität • Pünktlichkeit

R • Realismus • Redlichkeit • Respekt • Rücksichtnahme • Ruhe

WERTE: WAS IST MIR WICHTIG

S • Sanftmut • Sauberkeit • Selbstdisziplin • Selbstbewusstsein •
Selbstvertrauen • Seriosität • Sicherheit • Solidarität • Sorgfalt •
Sparsamkeit • Spaß • Standfestigkeit • Sympathie • Spontanität

T • Tapferkeit • Teamgeist • Teilen • Toleranz • Tradition •
Transparenz • Treue • Tüchtigkeit


U • Unabhängigkeit • Unbestechlichkeit • Überzeugungskraft •
Umweltschutz • Unparteilichkeit • Überlegenheit

V • Verantwortung • Verlässlichkeit • Vertrauen • Verzeihen

W • Wachsamkeit • Weisheit • Weitsicht • Willenskraft • Würde

Z • Zielstrebigkeit • Zuneigung • Zusammenhalt • Zuverlässigkeit •
Zuversicht

WERTHIERARCHIE



Es ist spannend, die eigenen Werte in eine Reihenfolge zu bringen. Welches ist der wichtigste Wert, welcher kommt danach? Meistens beeinflussen sich Werte nämlich gegenseitig, aber bei fast allen Menschen gibt es einen Wert, der aus der Reihe tanzt. Dieser Wert steht dann im Widerspruch zu den anderen Werten, oder gefährdet die anderen. Das ist zum Beispiel der Fall, wenn der Wert „Erfolg“ nicht gleichzeitig zum Wert „Familie“ passt, oder der Wert „Freiheit“ sich nicht mit dem Wert „Geborgenheit“ verträgt.

Die Abbildung unterstützt Sie dabei, Ihre Werte zu sortieren. Tragen Sie als erstes 10 Werte, die Ihnen wichtig sind auf die farbigen Linien hinter den Buchstaben ein, so wie im Beispiel zu sehen. Drucken Sie sich die Vorlage aus.

Vergleichen Sie jeden Wert mit jedem anderen Wert und entscheiden jeweils, welcher wichtiger ist. Vergleichen Sie also den Wert A (Freiheit) mit dem Wert B (Beziehung). Wenn Ihnen der Wert A wichtiger ist, notieren Sie ein A im ersten gelben Feld. Dann vergleichen Sie den Wert A (Freiheit mit dem Wert C (Erfolg). Wenn Ihnen Erfolg wichtiger ist, notieren Sie ein C im zweiten gelben Feld. Und so weiter.

Machen Sie dann mit der roten Spalte weiter: Vergleichen Sie den Wert B (Beziehung) mit dem Wert C (Erfolg). Notieren Sie B oder C im ersten roten Feld. Vergleichen Sie dann den Wert B (Beziehung) mit dem Wert D (Menschlichkeit) und notieren Sie Ihre Entscheidung im zweiten roten Feld. Und so weiter. Machen Sie mit der grünen Spalte weiter, dann mit der blauen und so weiter.

Es dauert ein bisschen, bis Sie alle Vergleiche durch haben. Aber es lohnt sich! Wahrscheinlich werden Sie sich dabei Fragen stellen, die Sie so noch nicht überlegt haben. Wenn es Ihnen schwer fällt, sich für einen Wert zu entscheiden, wählen Sie Beispiele für konkretes Verhalten, das sich aus den beiden Werten ergibt. Dann entscheiden Sie, was Sie eher tun würden.

Im letzten Schritt zählen Sie, wie oft jeder Buchstabe vorkommt. Schreiben Sie das Ergebnis in die graue Zeile. Jetzt haben Sie eine Hierarchie Ihrer Werte. Je höher die Zahl, desto wichtiger der Wert.

EIGENE WERTE

BEISPIEL IM KONSENS FÜLLE/GELD

A										Freiheit
	B									Wohlstand
		C								Gemeinschaft
			D							Entwicklung
				E						Macht
					F					Abendteuer
						G				Ehrlichkeit
							H			Erfolg
								I		Freude
									J	Sicherheit

--	--	--	--	--	--	--	--	--	--

A										Freiheit
B	B									Wohlstand
C	C	C								Gemeinschaft
A	D	D	D							Entwicklung
A	B	C	D	E						Macht
A	B	C	D	F	F					Abendteuer
G	G	G	G	G	G	G				Ehrlichkeit
A	B	C	D	H	H	G	H			Erfolg
I	B	I	D	I	I	I	I	I		Freude
J	J	J	D	J	J	J	J	J	J	Sicherheit

5	6	6	8	1	2	8	3	7	9
---	---	---	---	---	---	---	---	---	---

Eigene Wertehierarchie

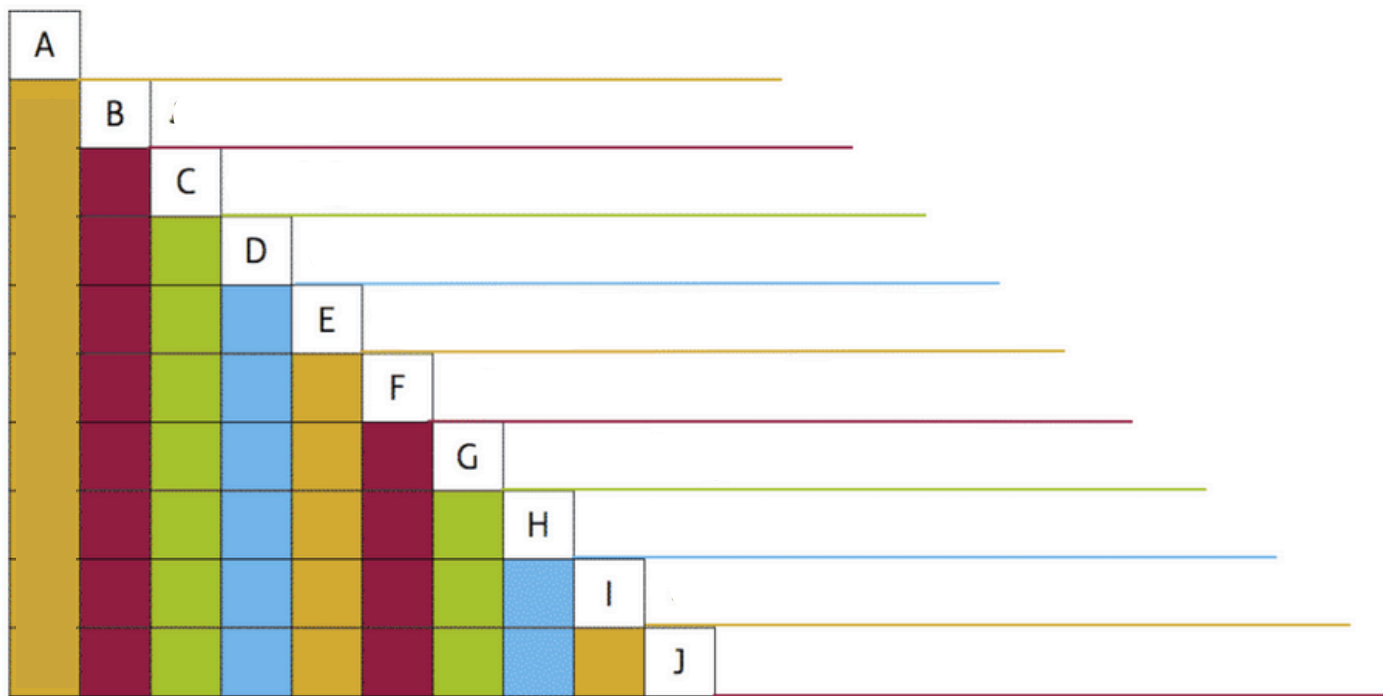
10	9	Sicherheit
9	8	Entwicklung
8	8	Ehrlichkeit
7	7	Freude
6	6	Gemeinschaft
5	6	Wohlstand
4	5	Freiheit
3	3	Erfolg
2	2	Abendteuer
1	1	Macht

V o r l a g e n



ERSTELLEN EINER WERTEHIERARCHIE

IN WELCHEM KONTEXT: PRIVAT, BERUFLICH, PARTNERSCHAFT, GELD



Summe

--	--	--	--	--	--	--	--	--	--

WERTE
